

TELESCOPIC | GAMME AGRICOLE

 **JCB**

TELESCOPIC JCB AGRI SÉRIE III



**STAGE V**

PUISSANCE  
NOMINALE  
**109 – 173 cv**

CAPACITÉ  
DE LEVAGE  
**3 200 kg – 6 000 kg**

HAUTEUR  
DE LEVAGE  
**6,2 – 9,8 m**

# LE NUMÉRO 1 MONDIAL DES CHARIOTS TÉLESCOPIQUES AGRICOLES

Nos chariots télescopiques Stage V Série III sont parfaits pour le secteur de l'agriculture, avec une gamme de modèles pour toutes les applications.



**AGRI**



**AGRISUPER**



**AGRIXTRA**



**AGRIPRO**

# LA MEILLEURE CABINE JCB JAMAIS CONSTRUITE

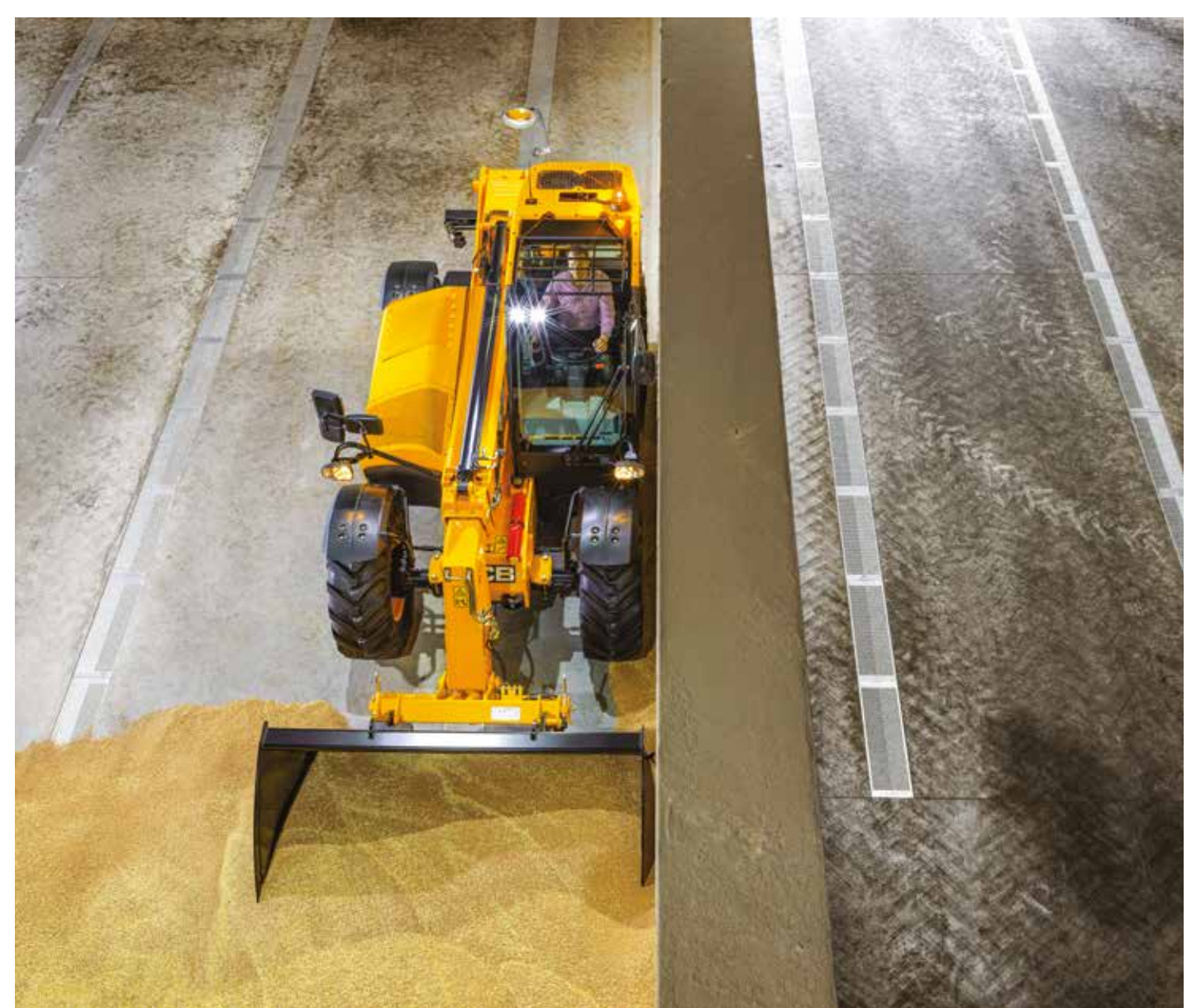
Notre toute nouvelle cabine CommandPlus offre aux opérateurs le meilleur espace cabine de sa catégorie, le niveau sonore le plus faible et la meilleure visibilité panoramique, sans oublier la position de conduite élevée.



## VISIBILITÉ INÉGALÉE

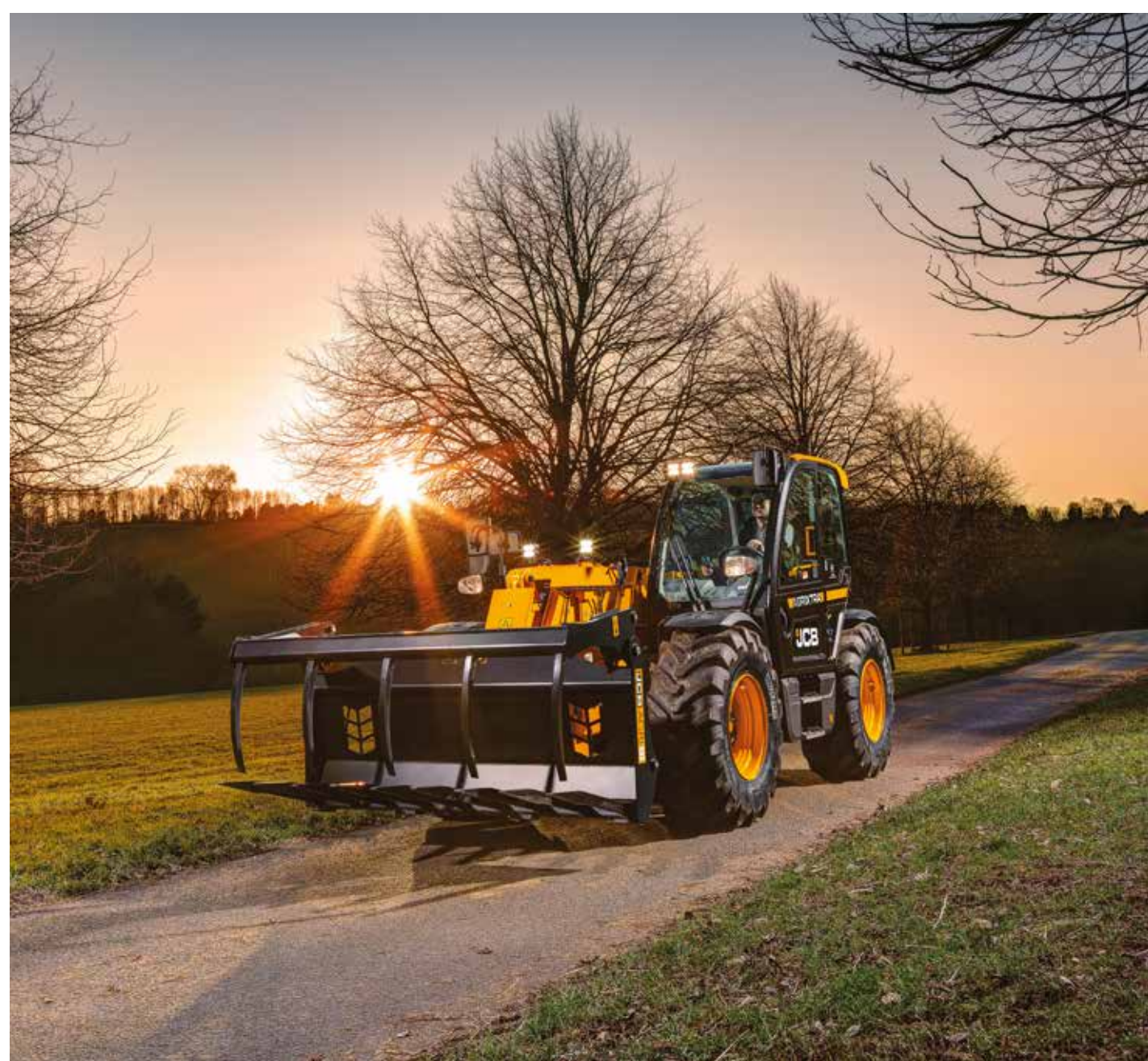
Le meilleur champ de vision du marché, grâce au nouveau pare-brise monobloc et multicourbe qui augmente la visibilité à l'avant de 14 %.

Toutes les commandes sont à portée de main et bien visibles pour l'opérateur.



# LES MEILLEURES TRANSMISSIONS

Notre gamme d'options de transmission est adaptée à vos exigences agricoles spécifiques : TorqueLock (verrouillage du convertisseur de couple), PowerShift, AutoShift et notre transmission variable DualTech primée.



Bénéficiez de la transmission à quatre roues motrices (4WD) de série, de la transmission à deux roues motrices (2WD) sur simple pression d'un bouton et de l'option de différentiel à glissement limité (LSD), qui garantit la traction en toutes circonstances.

# LES MEILLEURS MOTEURS

Nos moteurs DIESELMAX de 4,8 L sont conformes aux dernières réglementations européennes Stage V : ultra basses émissions, technologie d'arrêt automatique, faible consommation de carburant et contrôle des particules de nouvelle génération.



## LA PUISSANCE POUR TOUTES LES APPLICATIONS

- 109 cv / 81 kW (516 Nm)
- 130 cv / 97 kW (550 Nm)
- 150 cv / 112 kW (600 Nm)
- 173 cv / 129 kW (690 Nm)



# LES MEILLEURS CIRCUITS HYDRAULIQUES

Notre système hydraulique régénératif, le secouage automatique du godet, la décompression des circuits auxiliaires, l'amortissement en bout de flèche et le système SmoothRide automatique font tous partie du pack JCB Smart Hydraulics.

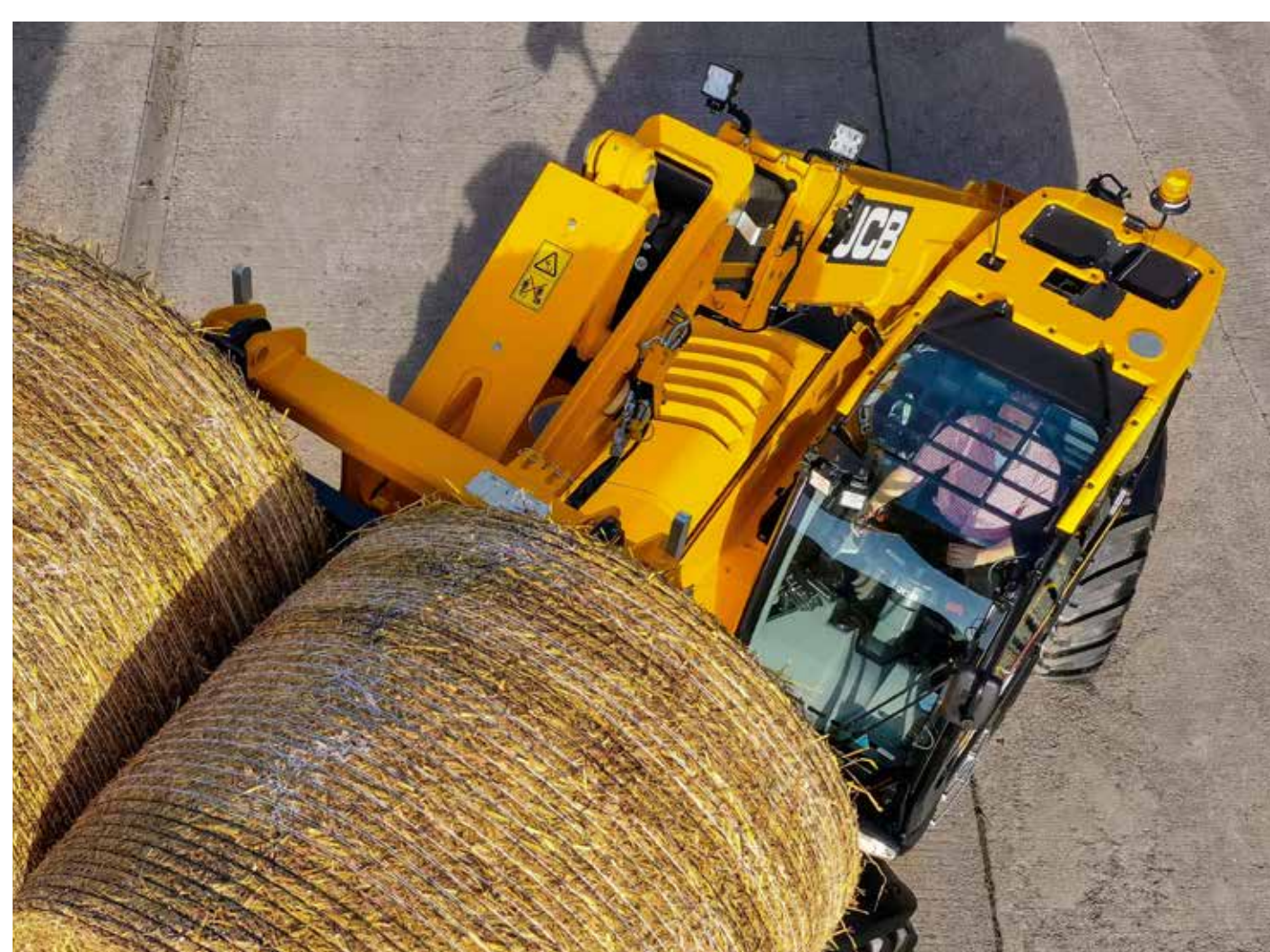


- Débit auxiliaire constant pour les équipements à commande hydraulique.
- Pompes à piston à cylindrée variable jusqu'à 160 L/min\*.

\* En fonction du modèle.

# LES MEILLEURS DISPOSITIFS DE SÉCURITÉ

Notre système ALC (Adaptive Load Control) breveté offre à l'opérateur une conduite toute en souplesse, sans nuire à la productivité, et garantit la stabilité de la machine.



## VISIBILITÉ PANORAMIQUE SUPÉRIEURE

Point d'articulation de la flèche abaissé, excellente visibilité à droite au-dessus du moteur, avec phares de travail à LED à l'avant, à l'arrière, sur la flèche et sur l'attelage pour optimiser la visibilité dans l'obscurité.





## DONNÉES TECHNIQUES

MODÈLE		532-60	538-60	532-70	538-70	542-70	536-95	542-100	560-80
Hauteur de levage	m	6,22	6,23	7	7,01	7,01	9,49	9,8	7,9
Capacités de levage	kg	3 200	3 800	3 200	3 800	4 200	3 600	4 200	6 000
Capacité de levage à hauteur maximale	kg	3 200	3 800	2 750	2 500	2 750	2 000	1 800	3 000
Capacité de levage à portée maximale	kg	1 400	1 550	1 675	1 400	1 675	575	600	1 750
Portée avant à hauteur maximale	m	0,87	0,87	0,48	0,48	0,48	2,43	2,36	0,92
Portée avec charge d'une tonne	m	3,33	3,34	3,72	3,37	3,73	5,09	5,15	4,48

**LIVE JCB LINK**  
 INSTALLÉ DE SÉRIE



## CARACTÉRISTIQUES STANDARD

- Nouveau moteur JCB DIESELMAX Stage V
- Cabine CommandPlus
- Transmissions variables Powershift et DualTech
- Circuits auxiliaires hydrauliques avant/arrière
- Pack Smart Hydraulics
- Jusqu'à 11 phares de travail à LED
- Homologation tracteur européenne



The JCB logo is displayed in a yellow rectangular box. It features the letters 'JCB' in a bold, white, sans-serif font on a black background. A small yellow square with the JCB logo is positioned to the left of the main text.

# TELESCOPIC AGRI SERIE III

STAGE V

**PLUS DE PUISSANCE. PLUS DE COUPLE.  
PLUS DE DUALTECH.**

**TELESCOPIC JCB AGRI SÉRIE III**

**DEMANDER UN DEVIS**

The JCB logo is displayed in a yellow rectangular box. It features the letters 'JCB' in a bold, white, sans-serif font on a black background. A small yellow square with the JCB logo is positioned to the left of the main text.

[www.jcb.fr](http://www.jcb.fr)

