



CHARGEUSE SUR PNEUMATIQUES | JCB 406

Puissance brute : 49,6 cv (36,5 kW) Poids opérationnel maximum : 4 995 kg Charge de basculement braquée maxi : 3 284 kg Capacité de benne standard : 0,8 m³



UNE PRODUCTIVITÉ REMARQUABLE

LA NOUVELLE JCB 406 EST CONFORME AUX NORMES D'ÉMISSIONS STAGE V DE L'UNION EUROPÉENNE. LA CHARGEUSE COMPACTE JCB 406 EST UNE MACHINE HAUTEMENT POLYVALENTE, AVEC UN RAPPORT PUISSANCE/POIDS OPTIMISÉ QUI EN FAIT UN PORTE-OUTILS IDÉAL. ÉCONOMIQUE, SIMPLE ET PRODUCTIVE, C'EST LE CHOIX TOUT INDIQUÉ POUR LES PARCS DE LOCATION.

JCB Diesel by Köhler

1 JCB a travaillé en étroite collaboration avec Köhler afin de créer le moteur parfait pour les chargeuses compactes sur pneumatiques, générant une puissance et un couple élevés à bas régime. La JCB 406 est équipée d'un moteur électronique JCB Diesel by Köhler alliant performances puissantes et facilité de maintenance.

2 L'attache rapide hydraulique JCB permet des changements d'équipements rapides et efficaces.

3 La transmission hydrostatique facilite la prise en main de la JCB 406.

4 Ces machines bénéficient d'un châssis résistant et d'une répartition des poids optimale, afin d'absorber les forces extérieures le plus efficacement possible.

La fonction arrêt temporisé du moteur vous permet de préserver votre carburant tout en allongeant vos intervalles d'entretien.



Toute la polyvalence dont vous avez besoin

6 Le châssis articulé convient parfaitement à la manipulation de palettes et aux changements d'équipements.

6 Les différentiels à glissement limité, qui excellent sur les terrains meubles et boueux, permettent d'adapter votre chargeuse sur pneumatiques à toutes les applications.

La puissance est parfaitement transmise au sol grâce à un châssis innovant, en parfaite harmonie avec tous les autres composants. C'est ce qui en fait une des meilleures chargeuses compactes sur pneumatiques sur le marché.

7 En répartissant la puissance entre la transmission et l'hydraulique, notre pédale inching permet de manipuler les charges de manière précise, efficace et sans à-coups.

8 La position de l'opérateur a été pensée pour offrir une visibilité à 360° qui n'est entravée par aucun composant, tel que l'échappement.

9 Le circuit hydraulique des outils à main monté à l'arrière permet d'utiliser une grande variété d'équipements tels que marteaux, pompes et disques. Pas besoin de groupe auxiliaire ni d'équipement supplémentaire, ce qui améliore la consommation de carburant.



6



6



7



9

QUALITÉ, FIABILITÉ ET LONGÉVITÉ

CHEZ JCB, NOUS SAVONS QUE LES CHARGEUSES COMPACTES SUR PNEUMATIQUES JOUENT UN RÔLE PRIMORDIAL SUR LES CHANTIERS. C'EST LA RAISON POUR LAQUELLE LA FABRICATION DE LA NOUVELLE CHARGEUSE JCB 406 REPOSE SUR LES CONCEPTS DE QUALITÉ ET DE FIABILITÉ, AFIN QUE NOS MACHINES S'INSCRIVENT DANS VOS OPÉRATIONS SUR LE LONG TERME.

Construites pour durer

1 Nous sommes conscients des difficultés liées à la manipulation de matériaux. C'est pourquoi nous avons conçu des machines très résistantes. Notre articulation centrale extra robuste, qui peut varier de plus ou moins $\pm 10^\circ$, illustre parfaitement cet engagement.

2 Les phares arrière sont encastrés dans le contrepoids afin d'être protégés des impacts.

3 Les flexibles hydrauliques sont toujours bien protégés : judicieusement acheminés, soigneusement maintenus et positionnés à distance confortable des points de coincement.

4 Nous employons des processus de fabrication ultramodernes tels que l'usinage robotisé, une technologie de précision pour la peinture et des techniques novatrices d'assemblage pour atteindre les plus hauts niveaux de qualité.

5 L'usinage de précision permet des tolérances élevées et un positionnement parfait des axes et des bagues.



L'analyse par élément fini et les essais au banc assurent une meilleure résistance structurale et une plus grande longévité. Quant aux essais en chambre froide, ils garantissent des démarrages à des températures aussi basses que -20 degrés.

CONFORT ET SIMPLICITÉ D'UTILISATION

LA NOUVELLE CHARGEUSE COMPACTE SUR PNEUMATIQUES JCB 406 VOUS PERMET DE RÉALISER VOS OPÉRATIONS PLUS RAPIDEMENT. FACILE D'ACCÈS ET SIMPLE À MANŒVRER, ELLE SE COMMANDE DEPUIS LE CENTRE DE LA MACHINE POUR OFFRIR UNE VISIBILITÉ SANS PAREIL. EN DÉFINITIVE, UN OPÉRATEUR CONFORTABLEMENT INSTALLÉ EST UN OPÉRATEUR PRODUCTIF.

Conçues pour vous

1 La nouvelle cabine spacieuse et confortable bénéficie du dernier design JCB avec un nouvel accoudoir et un panneau de commandes regroupées à droite de l'opérateur pour un confort et une ergonomie inégalée.

2 La colonne de direction JCB, inclinable et facilement réglable, vous permettra d'adopter une position de conduite ergonomique. Le nouveau volant doté d'un revêtement issu des standards de l'automobile est à la fois plus confortable et élégant.

3 Le tableau de bord central, élégant et moderne, qui associe des cadrans analogiques et un écran couleur à cristaux liquides, affiche des renseignements

détaillés sur l'état de la machine, les besoins en matière d'entretien, des informations sur le fonctionnement, etc. La dépressurisation de la ligne hydraulique auxiliaire est disponible par un commutateur en cabine pour un changement simple et rapide des équipements.

4 Tous les instruments nécessaires au fonctionnement des chargeuses compactes sur pneumatiques JCB sont à portée de main pour travailler efficacement.

5 Ces chargeuses compactes sur pneumatiques sont équipées d'un joystick ergonomique pour permettre une utilisation intuitive et confortable.



FACILITÉ D'ENTRETIEN

LA NOUVELLE JCB 406 BÉNÉFICIE D'UNE CONCEPTION INNOVANTE ET DE COMPOSANTS DE QUALITÉ QUI LUI ASSURENT UNE LONGÉVITÉ OPTIMALE AVEC DES INTERVALLES D'ENTRETIEN PROLONGÉS.

L'entretien

1 Le large capot monobloc JCB permet d'accéder rapidement et facilement au compartiment moteur et au pack de refroidissement des chargeuses compactes. Tous les points de contrôle quotidien sont facilement accessibles sous le capot.

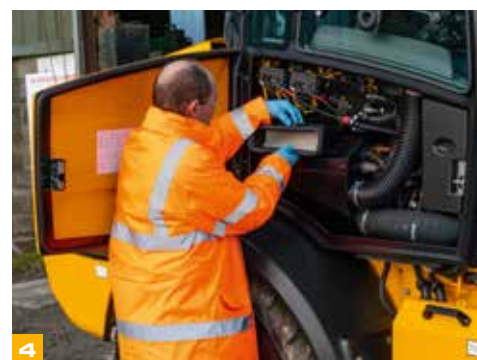
2 Le filtre à particules (FAP) est facilement accessible et protégé.

3 Le concessionnaire JCB le plus proche pourra vous fournir toutes les pièces dont vous aurez besoin pour votre 406, même les composants du moteur JCB Diesel by Köhler. La JCB 406 utilise des pièces communes avec d'autres machines JCB, qui peuvent ainsi être mises à votre disposition plus rapidement.

4 Le filtre à air de la cabine et les fusibles électriques sont placés sous le capot droit, facilement accessibles depuis le sol.

5 La batterie facilement localisable et accessible se situe dans un coffre étanche et verrouillé.

6 Les opérateurs peuvent ainsi accéder aux principales informations concernant les machines, comme la durée de fonctionnement, la consommation de carburant, l'état du filtre à particules (FAP), etc. Il leur suffit pour cela d'appuyer sur les boutons correspondants de l'écran situé dans la cabine ou d'y accéder via JCB LiveLink.



SÉCURITÉ ET SÉRÉNITÉ

LA SÛRETÉ ET LA SÉCURITÉ ÉTANT DES FACTEURS PRIMORDIAUX SUR LES CHANTIERS, LA CHARGEUSE JCB 406 DISPOSE DE NOMBREUSES PROTECTIONS POUR LES OPÉRATEURS, LES PERSONNES QUI TRAVAILLENT À PROXIMITÉ ET POUR LA MACHINE ELLE-MÊME. DERRIÈRE LES SURFACES ANTIDÉRAPANTES, LES FONCTIONS ANTIVOL ET L'EXCELLENTE VISIBILITÉ SE CACHENT BIEN D'AUTRES AVANTAGES.

La sécurité avant tout

1 La nouvelle chargeuse compacte JCB 406 peut être équipée en option d'un système d'antidémarrage pour prévenir les vols de machine.

2 Les marches inclinées sont accompagnées de poignées bien positionnées pour offrir aux opérateurs trois points de contact quand ils entrent dans la cabine et quand ils en sortent.

3 Le filtre à particules (FAP) est logé et protégé sous le capot plongeant, pour plus de sécurité, perpétuant ainsi l'ADN des chargeuses compactes JCB.

4 Nos cabines sont dotées d'un interrupteur permettant un double verrouillage de l'attache rapide hydraulique pour éviter tout détachement incontrôlé des équipements.





SYSTÈME TÉLÉMATIQUE JCB LIVELINK

Le système télématique JCB LiveLink vous aide à surveiller et à gérer votre parc de machines à distance, partout dans le monde, renforçant de façon radicale l'efficacité, la productivité, la sécurité de tout votre parc de machines JCB et autres.

EFFICACITÉ DE LA MACHINE : consultez les rapports de performance réguliers pour obtenir un suivi de l'activité journalière de votre machine. Vous recevrez des informations sur les heures de ralenti, l'emplacement, l'état de la machine, les codes d'erreur de vos diagnostics, l'utilisation du moteur par plage de puissance, les alertes de sécurité et la consommation de carburant. Le système LiveLink de JCB garantit que les machines restent en activité pour une disponibilité opérationnelle et un retour sur investissements optimaux.

FIABILITÉ DE LA MACHINE : l'indication précise des heures d'utilisation et les alertes d'entretien optimisent la planification de la maintenance afin d'optimiser la productivité de la machine.

LA SÉCURITÉ AVANT TOUT : les alertes de zone de travail en temps réel de LiveLink vous préviennent lorsque les machines sortent d'une zone d'intervention prédéterminée. Les alertes de plage horaire vous informent de tout usage illicite.



Suivez l'emplacement de tout actif à l'aide de la connexion Bluetooth.



Une solution de télématique additionnelle qui peut être ajoutée à n'importe quelle machine.



CONTRÔLE DE VOTRE PARC

LiveLink Fleet vous permet de suivre tous les aspects de votre parc machines dans le but de maximiser l'efficacité et la disponibilité de vos machines.

MOINS SUPPOSER, EN SAVOIR PLUS : les problèmes d'équipement et les rappels d'entretien sont consignés aussitôt qu'ils se produisent pour vous aider à réagir rapidement.

VOS YEUX AU NIVEAU DU SOL : intégrez instantanément LiveLink Fleet dans l'application mobile JCB Operator et les données des vérifications quotidiennes d'équipement effectuées par vos opérateurs s'afficheront instantanément sur votre tableau de bord.

SÉRÉNITÉ TOTALE : les alertes de sécurité vous permettent de vous assurer que les machines sont utilisées de façon efficace et sûre.

OUTILS PLUS INTELLIGENTS. DÉCISIONS PLUS INTELLIGENTES : des heures d'utilisation à la consommation de carburant, accédez aux outils d'analyse de votre parc pour prendre des décisions plus intelligentes, plus rapidement.

SANS PAPIER ET SANS EFFORT : accédez aux certificats, informations sur la garantie, guides de démarrage rapide et modes d'emploi de vos machines.

L'application **JCB Operator**



SOYEZ INFORMÉ DE TOUT CE QU'IL DÉTECTE

L'application JCB Operator vous fournit des informations plus précises, claires et rapides sur votre parc.

GARDEZ LE CONTACT : recevez des rapports réguliers sur votre machine, visibles dans le portail LiveLink Fleet.

CONFIGUREZ VOS RAPPORTS : personnalisez vos listes de vérification en les adaptant à chaque application, client ou site.

AJOUTEZ DES INFORMATIONS POUR RESTER À JOUR : ajoutez des informations utiles et joignez des photos et commentaires.

COMPATIBILITÉ TOTALE : l'application JCB Operator est compatible avec tous types de machines.

ACCÉDEZ À TOUTES LES INFORMATIONS : obtenez un accès à notre documentation, comme nos guides de démarrage rapide.

*Chaque fonctionnalité de JCB LiveLink, LiveLink Fleet et l'application JCB Operator est susceptible de varier selon le pays, le moteur et le type de machine.

VALEUR AJOUTÉE

JCB OFFRE UNE ASSISTANCE CLIENTS INTERNATIONALE DE PREMIER ORDRE. POUR TOUS VOS BESOINS ET OÙ QUE VOUS VOUS TROUVIEZ, NOUS INTERVENONS RAPIDEMENT ET EFFICACEMENT POUR VOUS PERMETTRE D'EXPLOITER PLEINEMENT VOTRE MACHINE.



1

1 Notre service d'assistance technique concessionnaire vous apportera des réponses et des solutions, tandis que notre équipe de spécialistes JCB Finance dédiée vous apporte des solutions de financement adaptées à vos besoins : Crédit-Bail, Location Financière, Crédit d'Équipement, Full Service, une large palette de solutions financières.

2 Le réseau mondial des centres de pièces JCB est un autre modèle d'efficacité. Avec 18 bases régionales, nous pouvons livrer près de 95 % de nos pièces partout dans le monde sous 24 heures. Nos pièces d'origine JCB sont conçues pour fonctionner en parfaite harmonie avec votre machine et vous permettre d'atteindre une productivité et des performances optimales.

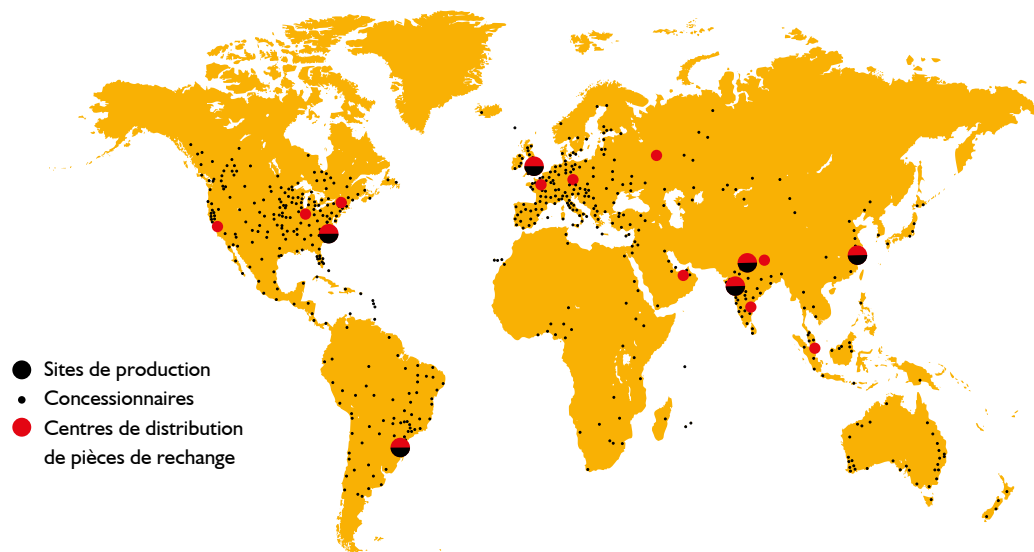


2

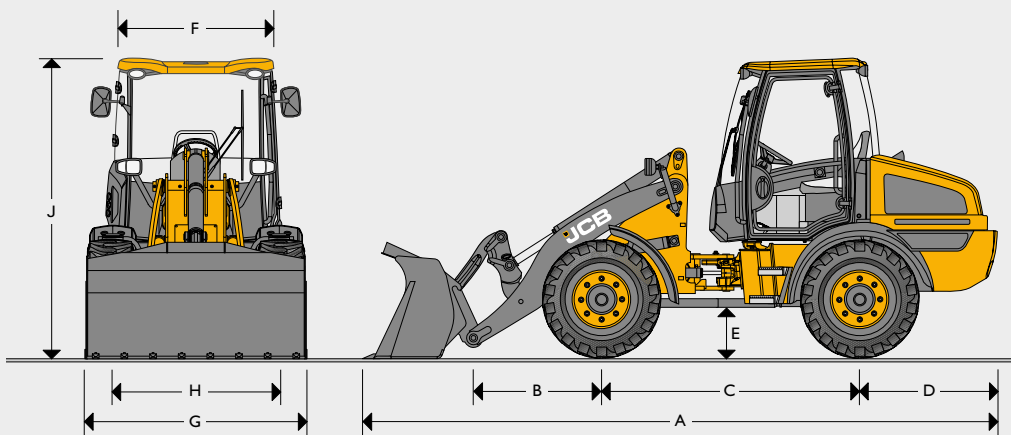
3 JCB propose une gamme complète de contrats de service et offres personnalisées qui permet à votre machine de bénéficier d'un entretien optimal, quel que soit votre budget. Ce système vous garantit le meilleur service après-vente assuré par des techniciens hautement qualifiés, formés par le constructeur en utilisant des pièces détachées et des lubrifiants d'origine JCB afin de préserver les performances optimales de la machine.



3



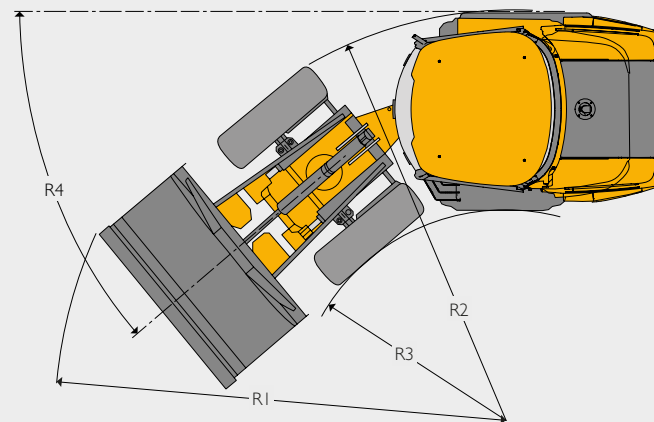
DIMENSIONS STATIQUES



			406
A	Longueur hors tout	mm	5 133
B	Distance de l'axe de la benne à l'axe des roues avant	mm	906
C	Empattement	mm	2 100
D	Distance de l'axe des roues arrière contrepoids	mm	1 268
E	Garde au sol	mm	313
F	Largeur à la cabine	mm	1 468
G	Largeur aux pneumatiques	mm	1 727
H	Voie	mm	1 390
J	Hauteur à la cabine	mm	2 500
	Poids sur le pont avant	kg	1 698
	Poids sur le pont arrière	kg	3 092
	Poids opérationnel	kg	4 790
	Rayon extérieur aux pneumatiques	kg	3 800
	Largeur maxi aux pneumatiques	mm	1 761

Données pour une machine équipée d'une benne montée sur attache rapide de 0,8 m³ à contre-lame boulonnée et de pneumatiques Camso SLR4 12,5-18.

RAYON DE BRAQUAGE



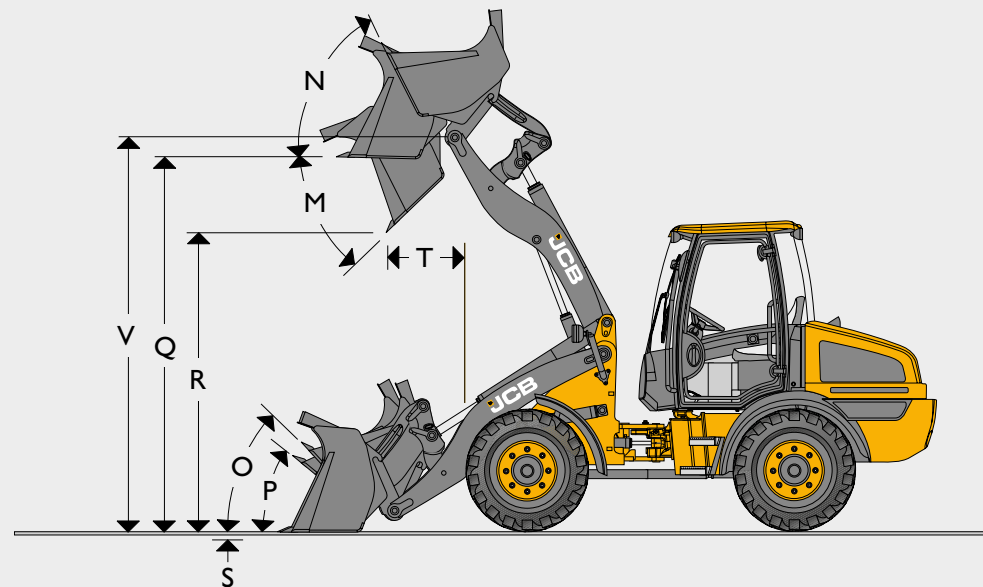
			406
R1	Rayon de braquage maxi à la benne	mm	4 160
R2	Rayon de braquage maxi aux pneumatiques	mm	3 800
R3	Rayon de braquage intérieur	mm	2 010
R4	Angle d'articulation	degrés	40

MOTEUR

			406
Type	4 temps, injection à rampe commune électronique		
Modèle	JCB Diesel by Köhler – KDI 1903 TCR		
Capacité	litres	1 903	
Admission	Turbocompressée		
Cylindres	3		
Puissance brute maxi SAE J1995/ISO 14396	cv (kW)	49 (36,4) à 2 600 tr/min	
Couple maxi	Nm à 1 500 tr/min	170	
Émissions	Stage V		
Post-traitement	FAP		

DIMENSIONS DE LA CHARGEUSE

Modèle (si la machine est équipée de pneumatiques Camso SLR4 12,5-18)		406				
		Tout usage		Mat densité faible		Benne 4-en-1 de 0,8 m ³
Type de benne		Dents ou contre-lame		Contre-lame		Dents ou contre-lame
Équipement de la benne						
Capacité de la benne (en dôme SAE)	m ³	0,8	1	1,2	1,4	0,75
Largeur de la benne	mm	1 900	1 900	1 900	1 900	1 900
Poids de la benne	kg	287	322	353	384	485
Densité maxi des matériaux	kg/m ³	2 050	1 620	1 320	1 120	2 100
Charge de basculement en ligne	kg	3 760	3 722	3 687	3 651	3 529
Charge de basculement braquée maxi	kg	3 287	3 245	3 207	3 168	3 036
Charge exploitable	kg	1 644	1 623	1 603	1 584	1 518
Force d'arrachement maxi	kN	41,9	36,5	32,2	29,7	41,9
M Angle de déversement maxi	degrés	45	45	45	45	45
N Angle de cavage à hauteur maxi	degrés	56	56	56	56	56
O Angle de cavage en transport	degrés	54	54	54	54	54
P Angle de cavage au sol	degrés	42	42	42	42	42
Q Hauteur de chargement	mm	2 991	2 991	2 991	2 991	2 991
R Hauteur de déversement (à 45 degrés)	mm	2 489	2 418	2 348	2 295	2 489
S Profondeur d'excavation	mm	105	105	105	105	106
T Portée à la hauteur de déversement	mm	764	835	905	958,5	764
Portée maxi (déversement à 45 degrés), bras horizontal	mm	1 494	1 465	1 635	1 689	1 494
Poids opérationnel (avec opérateur de 80 kg et réservoirs de carburant et d'AdBlue® pleins)	kg	4 790	4 831	4 862	4 893	4 995
V Hauteur aux axes	mm	3 120	3 120	3 120	3 120	3 120



DIMENSIONS DES PNEUMATIQUES

Dimensions des pneumatiques	Fabricant	Type	Poids opérationnel (kg)	Dimensions	
				Hauteur (mm)	Largeur (mm)
335/80 R18	Dunlop	SPT9 EM	41,2	-4	0
365/70 R18	Dunlop	SPT9 EM	64	-14	69
405/70 R18	Dunlop	SPT9 EM	94	9	113
335/80 R20	Dunlop	SPT9 MPT	77,6	22	-22
340/80 R18	Michelin	XMCL	71,6	28	25
340/80 R18	Nokian	TRI 2	55,6	6	12
12.5-18	Camso	SLR4	0	1	15
12.5/80-18	Camso	SLR4	0	-15	-15

Dimensions de la chargeuse établies avec des roues et pneumatiques 12.5-18.

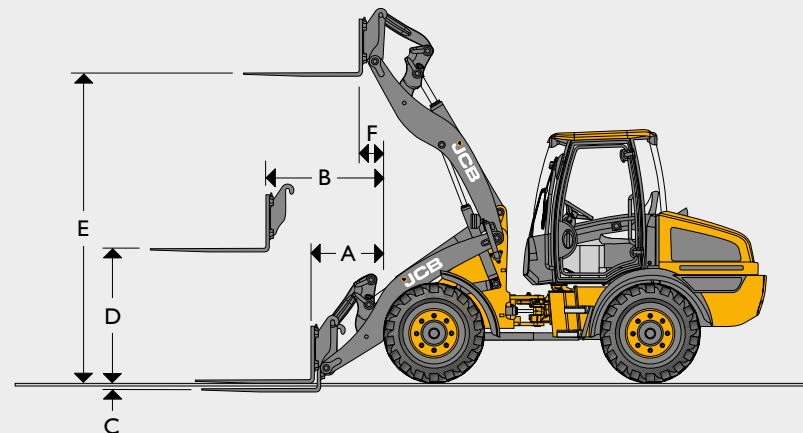
TRANSMISSION

406		
Type	Hydrostatique	
Modèle	Rexroth A6VM – 2 vitesses – 35 km/h	
Gamme lente	km/h	6
Gamme rapide	km/h	20

PONTS

406	
Type	Essieu droit
Marque et modèle	Dana 111
Angle d'oscillation du châssis	degrés ± 10

DIMENSIONS DE LA CHARGEUSE – AVEC FOURCHES



Fourche parallèle		
406		
Largeur du tablier porte-fourche	mm	1 345
Longueur des fourches	mm	1 200
A Portée au niveau du sol	mm	710
B Portée (bras à l'horizontale)	mm	1 232
C Profondeur sous niveau du sol	mm	84
D Hauteur (bras à l'horizontale)	mm	1 426
E Hauteur maxi	mm	3 012
F Portée à hauteur maxi	mm	506
Charge utile (80 %)*	kg	2 025
Charge de basculement en ligne	kg	2 884
Charge de basculement braquée maxi (40 degrés)	kg	2 531
Poids de l'équipement	kg	191

*À 500 mm du centre de gravité. Données basées sur une charge de basculement braquée à 80 % conforme à la norme ISO 8313.

Écartements manuels des fourches par crans espacés de 50 mm. Section des fourches : 100 mm x 50 mm.

SYSTÈME ÉLECTRIQUE			
			406
Tension	V		12
Débit de l'alternateur	A/h		100
Capacité de la batterie	A/h		120

CIRCUIT HYDRAULIQUE			
			406
Type de pompe		Pompe simple à engrenages	
Pression maxi pompe	bar		230
Débit auxiliaire	l/min		60
Temps de cycles hydrauliques à régime moteur maxi	tr/min		
Bras levés benne chargée	secondes		4,9
Déversement (benne chargée)	secondes		3,5
Descente benne à vide	secondes		3,1
Temps de cycle total	secondes		11,5
Débit maxi de pompe	l/min		64

DIRECTION	
	Système de direction hydraulique et système de direction de secours

CAPACITÉS			
			406
Circuit hydraulique	litres		70
Réservoir de carburant	litres		80
Carter d'huile moteur	litres		8,9
Pont avant	litres		4,4
Pont arrière	litres		6,05

BRUIT ET VIBRATIONS			
	406	Incertitude	Conditions de mesure
Niveau sonore au poste de conduite	LpA 71 dB	+/- 1 dB	Établi selon la méthode de test définie dans la norme ISO 6396 et la condition de test dynamique définie dans la norme 2000/14/CE.
Émissions sonores de la machine	LWA 101 dB	+/- 1 dB	Puissance sonore équivalente garantie (bruit extérieur) établie selon les conditions de test dynamique définies dans la norme 2000/14/CE.
Vibration du corps	m/s ² 1,03	+/- 0,11 dB	Norme ISO 2631-1:1997 standardisée à une période de référence de 8 heures et basée sur un cycle de test composé de travaux de chargement (terre).
Vibration des membres	m/s ² < 2,5	N/A	Conditions de test dynamique ISO 5349-2:2001

SYSTÈME	
FONCTIONS GÉNÉRALES DE LA MACHINE	
Géométrie de levage parallèle	•
Attache rapide hydraulique JCB	+
Direction articulée	•
Garde-boues avant et arrière	•
Capot monobloc ouvrable	•
Axe de remorquage	•
Anneaux de levage	•
Clapets de sécurité contre l'éclatement des flexibles	+
Quatrième tiroir de circuit auxiliaire	+
Ponts avec différentiel à glissement limité	+
Système d'antidémarrage	+
JCB LiveLink	•
Coupe-batterie sous le capot	+
Phares de travail	+
Huile biodégradable	+
Indicateur du niveau de la benne	+
Boîte de rangement	+
Vitre droite à verrous qui s'ouvre entièrement	+
Arrêt de ralenti automatique	•
TRANSMISSION	
Deux vitesses	•
Démarrage au neutre	•
Fonction d'approche lente	•
Contacteur de marche avant/arrière sur le joystick de commande	•
FREINS	
Freins à bain d'huile combinés au frein à main ; frein de stationnement à câble.	•
SYSTÈME ÉLECTRIQUE	
Feux de route complets	•
Clightants	•
Coupe-batterie	•
CIRCUIT HYDRAULIQUE	
Commande manuelle monolevier	•
Pompe à engrenages avec priorité à la direction	•
Circuit de direction de secours	•
CABINE	
Cabine certifiée ROPS/FOPS	•
Siège entièrement réglable	•
Plafonnier	•
Colonne de direction inclinée réglable	•
Verre de sécurité	•
Écran LCD	•
Lave-glace/essuie-glace avant et arrière	•
Ventilateur de chauffage à trois vitesses avec filtres remplaçables	•
Pare-soleil	•
STANDARD	•
OPTIONNEL	+

RAPPROCHEZ-VOUS DE VOTRE CONCESSIONNAIRE JCB POUR OBTENIR LA LISTE COMPLÈTE







UN CONSTRUCTEUR, PLUS DE 300 MACHINES

Concessionnaire JCB le plus proche de chez vous

Chargeuse sur pneumatiques JCB 406

Puissance brute : 49,6 cv (36,5 kW) Poids opérationnel maximum : 4 995 kg
 Charge de basculement braquée maxi : 3 284 kg Capacité de benne standard : 0,8 m³

JCB SAS - Zone d'activités - 3 rue du Vignolle - 95842 SARCELLES CEDEX

Téléphone : 01 34 29 20 20 Télécopie : 01 39 90 93 66

Site Internet : www.jcb.fr Email : france.jcbmarketing@jcb.com

Les dernières informations en date sur cette gamme de produits peuvent être téléchargées sur : www.jcb.fr

©2009 JCB Sales. Tous droits réservés. Aucune partie de cette publication ne peut être reproduite, enregistrée dans un système de stockage de données ou transmise sous quelque forme ou par quelque moyen que ce soit, électronique, mécanique, photocopie ou autre, sans la permission préalable de JCB Sales. Toutes les références données dans cette publication en matière de poids opérationnels, dimensions, capacités et autres mesures de performances sont fournies à titre informatif uniquement et peuvent varier en fonction des données techniques exactes de chaque machine. Par conséquent, ne pas se fier à ces données pour établir la pertinence d'un modèle pour une application particulière. Demandez systématiquement conseil à votre concessionnaire local JCB. JCB se réserve le droit de procéder à des modifications sans préavis. Les illustrations et données techniques présentées peuvent comprendre des équipements et des accessoires en option. Toutes les images sont correctes au moment de l'édition. Le logo JCB est une marque de commerce de J. C. Bamford Excavators Ltd.

9999/6142 fr-FR 07/20 Édition 1

